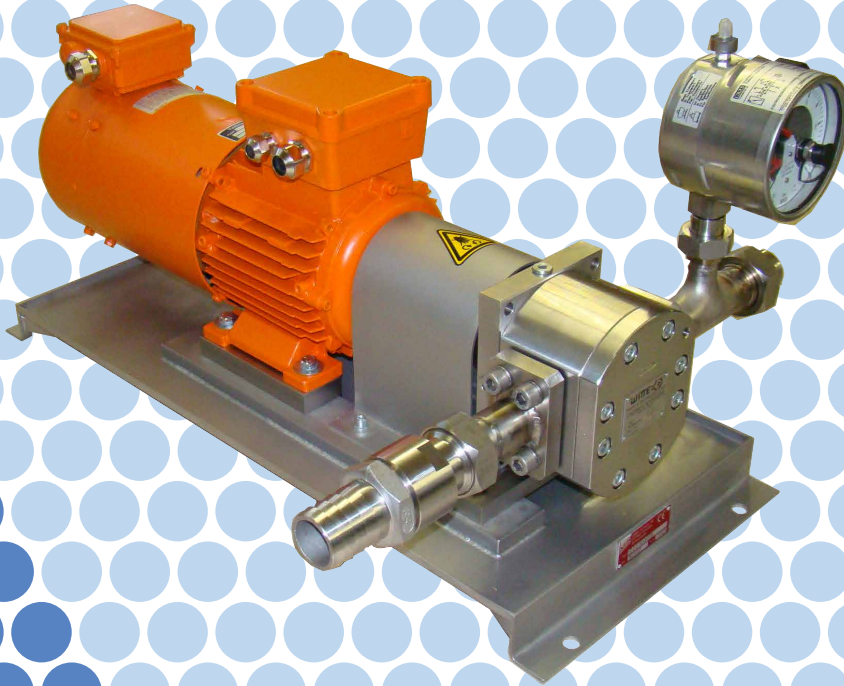
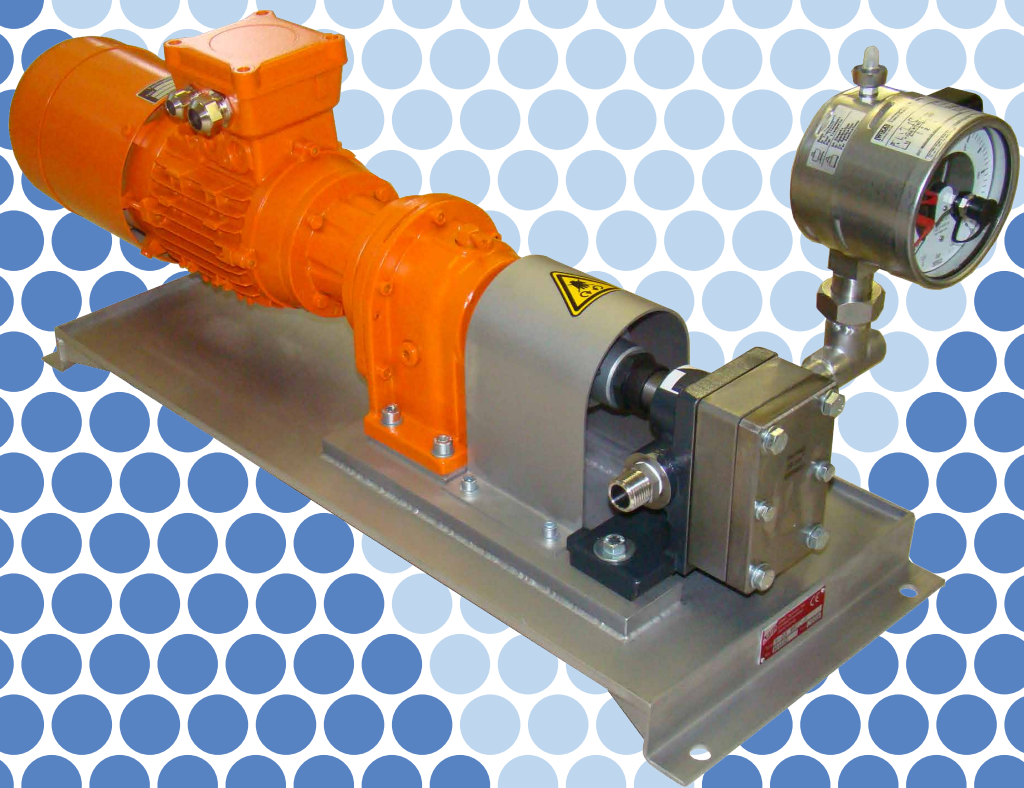


ARBO



Zahnradpumpen

Gear pumps



VERWENDUNG:

Zum volumetrischen Fördern von flüssigen Medien mit niedriger bis mittleren Viskosität

Dosiergenauigkeit vom Medium abhängig

AUSFÜHRUNG:

Supportplatte mit Flüssigkeit Aufangbecken aus rostfreiem Werkstoff DIN1.4301

Antrieb durch DC oder AC Getriebemotor

Manometer mit potential freien Schaltkontakte zur Drucküberwachung

Schutzart IP 65

Auch für ATEX Zone 22 Umgebungen erhältlich

MERKMALE:

Geeignet für Anwendungen mit Gegendruck bis max. 5 bar

Gleichmässiger Produktfluss und konstanter Druck danke präziser Zahnradpumpe

Robust und zuverlässig für einen Langzeiteinsatz in harscher industriellen Umgebung

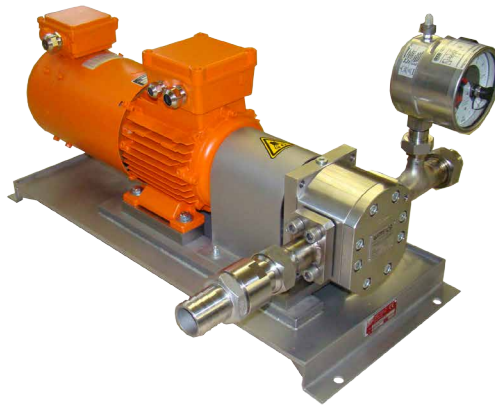
ARBO Systems SA

Via Circonvallazione 12
6952 CANOBBIO
Switzerland

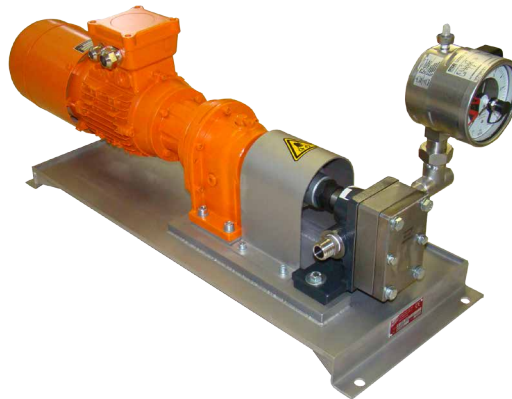
Tel.: +41 (91) 935 0070

Fax: +41 (91) 935 0079

welcome@arbosystems.ch
www.arbosystems.com

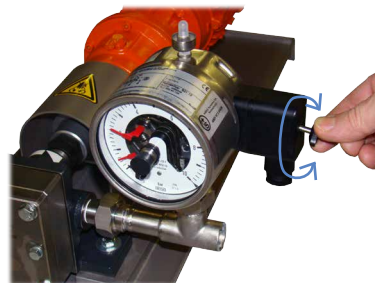


CHEM 10-2



ZP 121

Druckeinstellung / Pressure adjustment



DG-VZP

Zahnradpumpen

Gear pumps

USE:

For the volumetric conveying of fluids with low to middle viscosity

Accuracy depends on the fluid characteristics

EXECUTION:

Support plate with fluid collection basket made of stainless steel AISI304

Equipped with either DC or AC gear motor

Pressure manometer featuring adjustable potential free threshold contacts

System of protection NEMA4X

Available also for ATEX zone 22 environments

FEATURES:

Suitable for applications with counter pressure up to 5 bar

Smooth flow and constant pressure due to high precision gear pump

Durable & reliable for long term operation in harsh industrial environment

